

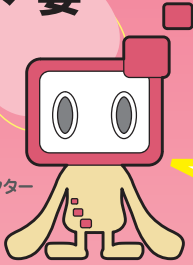
3/27 (日)

予約不要

岡山学院大学・岡山短期大学

ミニオープン キャンパス 開催

マスコットキャラクター
あるきみらいくん



「大学や短大では、どんなことを勉強するの?」
「施設や設備って、高校とは違うの?」…やっぱり気になるよね!
だったら、おかがく・おかたんのミニオープンキャンパスを覗いてみない?
授業のぶち体験やミニ講座、学内の見学会などイベント盛りだくさんだよ!

おかがく スケジュール

12:30 ~ 受付開始
13:00 ~ 13:30 説明会(学科紹介)
13:30 ~ 15:00 授業ぶち体験

授業ぶち体験プログラム

給食って、どんなところで、どんな器具を使って作られるの? 実習設備見学ツアー!



実習設備のスケールにビックリ★大量調理の設備や器具を実際に見てみよう!

メタボさんをヤル気にさせるには? 管理栄養士の仕事(病院編)を体験!



管理栄養士はコミュニケーションの達人! メタボさんへの栄養指導のコツを伝授します。

※なんでもQ&Aコーナーもご利用ください!!
キャンパスライフ・先輩の様子・授業の内容・就職状況など
素朴な疑問にお答えします。

おかたん スケジュール

12:30 ~ 受付開始
13:00 ~ 13:20 説明会(学科紹介)
13:30 ~ 15:00 保育者ミニ講座

保育者ミニ講座プログラム

13:30 ~ 14:10
みんなが知らない「保育者」の世界。幼児教育基礎講座



「保育園と幼稚園ってどう違う?」
「幼稚園教諭になるには?」
素朴なギモンをココで解決!

14:20 ~ 15:00
手作りコマを使った視覚遊びに挑戦! 造形体験講座



コマの半部分を赤、半部分を緑に塗って回すと何色に見える?
不思議の世界を解明しよう!

※13:30 ~ 保護者対象の入学相談コーナーを同時開催。
就職状況や資格取得、学費に関することまで、担当者が丁寧に
ご説明します。お気軽にお越しください。

当日は倉敷駅前より無料直通バス運行

行き

倉敷駅前
⑦番乗場
11:50
12:30

本学
A棟前
12:05
12:45

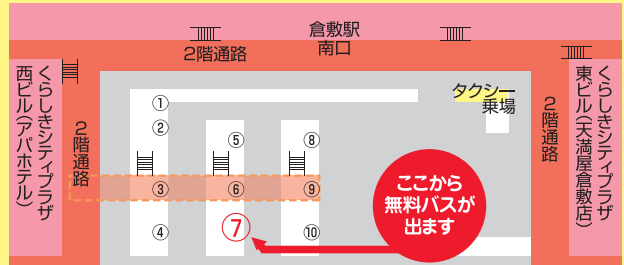
帰り

本学
A棟前
15:10
15:50

倉敷駅前
⑦番乗場
15:25
16:05

●通常運行のバスもあります(有料) / 倉敷駅前⑥番乗場より乗車、天城小川經由児島行きにて本学前下車。(約15分) ※バスは約30分間隔で運行しています。

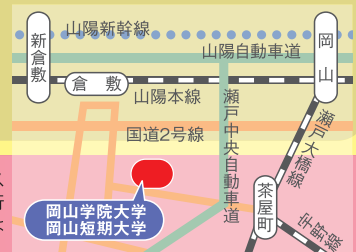
倉敷駅前バスターミナル見取り図



詳しくは、ホームページをご覧ください▶▶▶ <http://www.owc.ac.jp/> 携帯サイト <http://www.owc.ac.jp/i/>

新しい時代の「管理栄養士」を育てる大学です。
岡山学院大学
人間生活学部 / 食物栄養学科

未来を育てる「保育者」を養成する短大です。
岡山短期大学
幼児教育学科



資料請求・
お問い合わせ

〒710-8511 岡山県倉敷市有城787
TEL:(086)428-2651 FAX:(086)429-0323
E-mail:owc@owc.ac.jp

●交通案内 / 倉敷駅よりバス
で15分、天城小川經由児島行
きにて本学前下車。 ※バスは
約30分間隔で運行しています。